

**TARIFAS DEL SERVICIO DE ENERGÍA ELÉCTRICA
TARIFAS DE MAYO DE 2026
PARA USUARIOS REGULADOS ZNI
MUNICIPIO DE PUERTO CARREÑO - VICHADA**

En cumplimiento de la Ley 142 de 1994 y de las resoluciones CREG 091/2007, 058/2009, 501 059/2022, 501 064/2022 y las resoluciones del Ministerio de Minas y Energía 180660/2009, 40239/2022. Electrovichada SA ESP, da a conocer sus tarifas a los usuarios del municipio de Puerto Carreño, Vichada.

Residencial	Usuarios		0 - 173 kWh		174 - 800 kWh		> 800 kWh	
			\$ / kWh	% Subsidios	\$ / kWh	% Subsidios	\$ / kWh	% Subsidios
	NT1	Estrato 1		346.14	81.38%	865.35	53.44%	1,858.67
Estrato 2			432.68	76.72%	865.35	53.44%	1,858.67	0.00%
Estrato 3			735.55	60.43%	865.35	53.44%	1,858.67	0.00%
NT2	Estrato 1		259.20	84.45%	647.99	61.14%	1,667.36	0.00%
	Estrato 2		324.00	80.57%	647.99	61.14%	1,667.36	0.00%
	Estrato 3		550.79	66.97%	647.99	61.14%	1,667.36	0.00%

No residencial	Usuarios		0 - 173 kWh		174 - 800 kWh		> 800 kWh	
			\$ / kWh	% Subsidios	\$ / kWh	% Subsidios	\$ / kWh	% Subsidios
	NT1	Comercial		1,038.43	44.13%	1,038.43	44.13%	1,038.43
Industrial			865.35	53.44%	865.35	53.44%	865.35	53.44%
Oficial			865.35	53.44%	865.35	53.44%	865.35	53.44%
NT2	Comercial		777.59	53.36%	777.59	53.36%	777.59	53.36%
	Industrial		647.99	61.14%	647.99	61.14%	647.99	61.14%
	Oficial		647.99	61.14%	647.99	61.14%	647.99	61.14%

CU	Nivel de tensión	Componentes tarifarios (\$ / kWh)				
		Gm	Dm	Cm	Pr	CU
	I	1,398.77	246.90	57.58	155.42	1,858.67
II	1,398.77	55.60	57.58	155.42	1,667.36	

CU = Gm + Dm + Cm + Pr

NT1 = Nivel de tensión uno (1).
NT2 = Nivel de tensión dos (2).
CU = Costo unitario.

Gm = Cargo de generación.
Dm = Cargo de distribución.

Cm = Cargo de comercialización.
Pr = Pérdidas reconocidas.

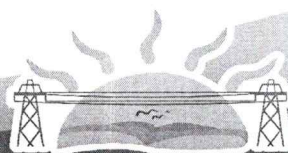
Entidad vigilada por la Superintendencia de Servicios Pùblico Domiciliarios (SSPD)

JUAN CAMILO GÓMEZ SÁNCHEZ
Gerente Electrovichada S.A. E.S.P

Aprobó:

Daniel Andrés Contreras Malagón
Líder Comercial

Sede Principal Calle 22 No. 9-40, Barrio Camilo Cortés, Puerto Carreño-Vichada
Subsedes: Cumaribo y Santa Rosalía (Vichada)
E-mail : info@electrovichada.com.co
Web site : www.electrovichada.com.co
Teléfonos: 3212365449-3208562583



**TARIFAS DEL SERVICIO DE ENERGÍA ELÉCTRICA
TARIFAS DE MAYO DE 2026
PARA USUARIOS REGULADOS ZNI
CASUARITO - VICHADA**

En cumplimiento de la Ley 142 de 1994 y de las resoluciones CREG 091/2007, 058/2009 y las resoluciones del Ministerio de Minas y Energía 180660/2009, 40239/2022. ElectroVichada SA ESP, da a conocer sus tarifas a los usuarios de Casuarito - Vichada.

Residencial	Usuarios		0 - 173 kWh		174 - 800 kWh		> 800 kWh	
			\$ / kWh	% Subsidios	\$ / kWh	% Subsidios	\$ / kWh	% Subsidios
	NT1	Estrato 1		346.14	60.05%	865.35	0.13%	866.52
Estrato 2			432.68	50.07%	865.35	0.13%	866.52	0.00%
Estrato 3			735.55	15.11%	865.35	0.13%	866.52	0.00%
NT2	Estrato 1		259.20	69.31%	647.99	23.27%	844.54	0.00%
	Estrato 2		324.00	61.64%	647.99	23.27%	844.54	0.00%
	Estrato 3		550.79	34.78%	647.99	23.27%	844.54	0.00%

No residencial	Usuarios		0 - 173 kWh		174 - 800 kWh		> 800 kWh	
			\$ / kWh	% Subsidios	\$ / kWh	% Subsidios	\$ / kWh	% Subsidios
	NT1	Comercial		866.52	0.00%	866.52	0.00%	866.52
Industrial			865.35	0.13%	865.35	0.13%	865.35	0.13%
Oficial			865.35	0.13%	865.35	0.13%	865.35	0.13%
NT2	Comercial		777.59	7.93%	777.59	7.93%	777.59	7.93%
	Industrial		647.99	23.27%	647.99	23.27%	647.99	23.27%
	Oficial		647.99	23.27%	647.99	23.27%	647.99	23.27%

CU	Nivel de tensión	Componentes tarifarios (\$ / kWh)				
		Gm	Dm	Cm	Pr	CU
	I	654.82	27.51	111.43	72.76	866.52
II	654.82	5.53	111.43	72.76	844.54	

CU = Gm + Dm + Cm + Pr

NT1 = Nivel de tensión uno (1).
NT2 = Nivel de tensión dos (2).
CU = Costo unitario.

Gm = Cargo de generación.
Dm = Cargo de distribución.

Cm = Cargo de comercialización.
Pr = Pérdidas reconocidas.

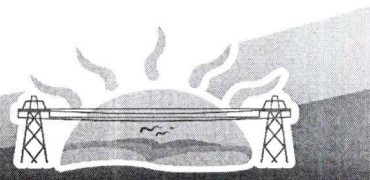
Entidad vigilada por la Superintendencia de Servicios Público Domiciliarios (SSPD)

JUAN CAMILO GÓMEZ SANCHEZ
Gerente ElectroVichada S.A. E.S.P

Aprobó:

Daniel Andrés Contreras Malagón
Líder Comercial

Sede Principal Calle 22 No. 9-40, Barrio Camilo Cortés, Puerto Carreño-Vichada
Subsedes: Cumaribo y Santa Rosalia (Vichada)
E-mail : info@electrovichada.com.co
Web site : www.electrovichada.com.co
Teléfonos: 3212365449-3208562583





**TARIFAS DEL SERVICIO DE ENERGÍA ELÉCTRICA
TARIFAS DE MAYO DE 2026
PARA USUARIOS REGULADOS ZNI
MUNICIPIO DE GUACACIAS - VICHADA**

En cumplimiento de la Ley 142 de 1994 y de las resoluciones CREG 091/2007, 058/2009 y las resoluciones del Ministerio de Minas y Energía 180660/2009, 40239/2022. ElectroVichada SA ESP, da a conocer sus tarifas a los usuarios de Guacacias - Vichada.

	Usuarios	0 - 173 kWh		174 - 800 kWh		> 800 kWh		
		\$ / kWh	% Subsidios	\$ / kWh	% Subsidios	\$ / kWh	% Subsidios	
Residencial	NT1	Estrato 1	346.14	86.62%	865.35	66.55%	2,587.13	0.00%
		Estrato 2	432.68	83.28%	865.35	66.55%	2,587.13	0.00%
		Estrato 3	735.55	71.57%	865.35	66.55%	2,587.13	0.00%
	NT2	Estrato 1	259.20	89.90%	647.99	74.74%	2,565.15	0.00%
		Estrato 2	324.00	87.37%	647.99	74.74%	2,565.15	0.00%
		Estrato 3	550.79	78.53%	647.99	74.74%	2,565.15	0.00%

	Usuarios	0 - 173 kWh		174 - 800 kWh		> 800 kWh		
		\$ / kWh	% Subsidios	\$ / kWh	% Subsidios	\$ / kWh	% Subsidios	
No residencial	NT1	Comercial	1,038.43	59.86%	1,038.43	59.86%	1,038.43	59.86%
		Industrial	865.35	66.55%	865.35	66.55%	865.35	66.55%
		Oficial	865.35	66.55%	865.35	66.55%	865.35	66.55%
	NT2	Comercial	777.59	69.69%	777.59	69.69%	777.59	69.69%
		Industrial	647.99	74.74%	647.99	74.74%	647.99	74.74%
		Oficial	647.99	74.74%	647.99	74.74%	647.99	74.74%

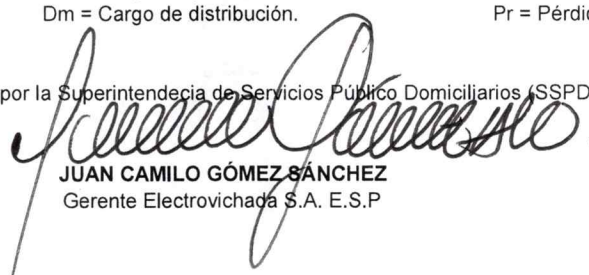
CU	Nivel de tensión	Componentes tarifarios (\$ / kWh)				
		Gm	Dm	Cm	Pr	CU
	I	2,021.19	27.51	313.85	224.58	2,587.13
	II	2,021.19	5.53	313.85	224.58	2,565.15
CU = Gm + Dm + Cm + Pr						

NT1 = Nivel de tensión uno (1).
NT2 = Nivel de tensión dos (2).
CU = Costo unitario.

Gm = Cargo de generación.
Dm = Cargo de distribución.

Cm = Cargo de comercialización.
Pr = Pérdidas reconocidas.

Entidad vigilada por la Superintendencia de Servicios Público Domiciliarios (SSPD)


JUAN CAMILO GÓMEZ SÁNCHEZ
 Gerente ElectroVichada S.A. E.S.P

Aprobó:



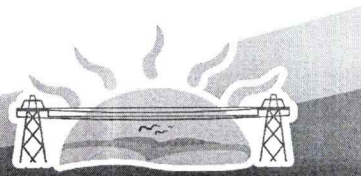
Daniel Andrés Contreras Malagón
Líder Comercial

Sede Principal Calle 22 No. 9-40, Barrio Camilo Cortés, Puerto Carreño-Vichada
Subsedes: Cumaribo y Santa Rosalía (Vichada)

E-mail : info@electrovichada.com.co

Web site : www.electrovichada.com.co

Teléfonos: 3212365449-3208562583





**TARIFAS DEL SERVICIO DE ENERGÍA ELÉCTRICA
TARIFAS DE MAYO DE 2026
PARA USUARIOS REGULADOS ZNI
MUNICIPIO DE CUMARIBO - VICHADA**

En cumplimiento de la Ley 142 de 1994 y de las resoluciones CREG 091/2007, 033/2021, 119 /07 . ElectroVichada SA ESP, da a conocer sus tarifas a los usuarios de Cumaribo - Vichada.

Residencial	Usuarios		0 - 173 kWh		174 - 800 kWh		> 800 kWh	
			\$ / kWh	% Subsidios	\$ / kWh	% Subsidios	\$ / kWh	% Subsidios
	NT1	Estrato 1	346.14	68.97%	865.35	22.42%	1,115.46	0.00%
Estrato 2		432.68	61.21%	865.35	22.42%	1,115.46	0.00%	
Estrato 3		735.55	34.06%	865.35	22.42%	1,115.46	0.00%	
NT2	Estrato 1	259.20	76.30%	647.99	40.74%	1,093.47	0.00%	
	Estrato 2	324.00	70.37%	647.99	40.74%	1,093.47	0.00%	
	Estrato 3	550.79	49.63%	647.99	40.74%	1,093.47	0.00%	

No residencial	Usuarios		0 - 173 kWh		174 - 800 kWh		> 800 kWh	
			\$ / kWh	% Subsidios	\$ / kWh	% Subsidios	\$ / kWh	% Subsidios
	NT1	Comercial	1,038.43	6.91%	1,038.43	6.91%	1,038.43	6.91%
Industrial		865.35	22.42%	865.35	22.42%	865.35	22.42%	
Oficial		865.35	22.42%	865.35	22.42%	865.35	22.42%	
NT2	Comercial	777.59	28.89%	777.59	28.89%	777.59	28.89%	
	Industrial	647.99	40.74%	647.99	40.74%	647.99	40.74%	
	Oficial	647.99	40.74%	647.99	40.74%	647.99	40.74%	

CU	Nivel de tensión	Componentes tarifarios (\$ / kWh)				
		Gm	Dm	Cm	Pr	CU
	I	911.87	27.51	74.75	101.32	1,115.46
II	911.87	5.53	74.75	101.32	1,093.47	

CU = Gm + Dm + Cm + Pr

NT1 = Nivel de tensión uno (1).
NT2 = Nivel de tensión dos (2).
CU = Costo unitario.


Gm = Cargo de generación.
Dm = Cargo de distribución.

Cm = Cargo de comercialización.
Pr = Pérdidas reconocidas.

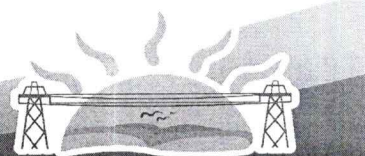
Entidad vigilada por la Superintendencia de Servicios Público Domiciliarios (SSPD)


JUAN CAMILO GÓMEZ SÁNCHEZ
Gerente ElectroVichada S.A. E.S.P

Aprobó:


Daniel Andrés Contreras Malagón
Líder Comercial

Sede Principal Calle 22 No. 9-40, Barrio Camilo Cortés, Puerto Carreño-Vichada
Subsedes: Cumaribo y Santa Rosalía (Vichada)
E-mail : info@electrovichada.com.co
Web site : www.electrovichada.com.co
Teléfonos: 3212365449-3208562583



**TARIFAS DEL SERVICIO DE ENERGÍA ELÉCTRICA
TARIFAS DE MAYO DE 2026
PARA USUARIOS REGULADOS SIN
MUNICIPIO DE SANTA ROSALÍA - VICHADA**

En cumplimiento de la Ley 142 de 1994 y de las resoluciones CREG 091/2007, 033/2021, 119 /07 . ElectroVichada SA ESP, da a conocer a los usuarios de Santa Rosalía - Vichada y Bocas del Pauto - Casanare, las tarifas para aplicar a los consumos del mes de mayo de 2026

	Usuarios	0 - 173 kWh		> 173 kWh		
			% Subsidios	\$ / kWh	% Subsidios	
Residencial	NT1	Estrato 1	195.06	-60.00%	487.65	0.00%
		Estrato 2	243.83	-50.00%	487.65	0.00%
		Estrato 3	414.50	-15.00%	487.65	0.00%
		Estrato 4	487.65	0.00%	487.65	0.00%
		Estrato 5	585.18	20.00%	585.18	20.00%
		Estrato 6	585.18	20.00%	585.18	20.00%
	NT2	Estrato 1	186.27	-60.00%	465.67	0.00%
		Estrato 2	232.84	-50.00%	465.67	0.00%
		Estrato 3	395.82	-15.00%	465.67	0.00%
		Estrato 4	465.67	0.00%	465.67	0.00%
		Estrato 5	558.80	20.00%	558.80	20.00%
		Estrato 6	558.80	20.00%	558.80	20.00%

	Usuarios	kWh		
		\$ / kWh	% Contribución	
No residencial	NT1	Comercial	585.18	20.00%
		Industrial	585.18	20.00%
		Oficial	487.65	0.00%
	NT2	Comercial	558.80	20.00%
		Industrial	558.80	20.00%
		Oficial	465.67	0.00%

CU	NT	Componentes tarifarios						CU
		Gm	Tm	Dm	Cm	Pr	R	
I		278.21	38.46	27.51	74.75	35.58	33.14	487.65
II		278.21	38.46	5.53	74.75	35.58	33.14	465.67
CU = Gm + Tm + Dm + Cm + Pr + R								

NT1 = Nivel de tensión uno (1).
NT2 = Nivel de tensión dos (2).
CU = Costo unitario.

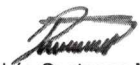
Gm = Cargo de generación.
Tm = Cargo de transporte
Dm = Cargo de distribución.

Cm = Cargo de comercialización.
Pr = Pérdidas reconocidas.
R = Restricciones

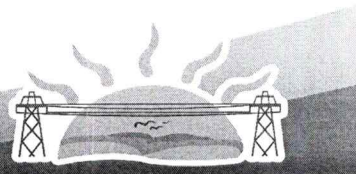
Entidad vigilada por la Superintendencia de Servicios Público Domiciliarios (SSPD)


JUAN CAMILO GÓMEZ SÁNCHEZ
 Gerente ElectroVichada S.A. E.S.P

Aprobó:


 Daniel Andrés Contreras Malagón
 Líder Comercial

Sede Principal Calle 22 No. 9-40, Barrio Camilo Cortés, Puerto Carreño-Vichada
 Subsedes: Cumaribo y Santa Rosalía (Vichada)
 E-mail : info@electrovichada.com.co
 Web site : www.electrovichada.com.co
 Teléfonos: 3212365449-3208562583



**TARIFAS DEL SERVICIO DE ENERGÍA ELÉCTRICA
TARIFAS DE MAYO DE 2026
PARA USUARIOS REGULADOS SIN
LOCALIDADES EL VIENTO, EL PROGRESO, TRES MATAS - VICHADA**

En cumplimiento de la Ley 142 de 1994 y de las resoluciones CREG 091/2007, 033/2021, 119 /07 . ElectroVichada SA ESP, da a conocer a los usuarios de El Viento, El progreso y Tres Matas, las tarifas para aplicar a los consumos del mes de mayo de 2026

	Usuarios	0 - 173 kWh		> 173 kWh		
			% Subsidios	\$ / kWh	% Subsidios	
Residencial	NT1	Estrato 1	307.12	-60.00%	767.80	0.00%
		Estrato 2	383.90	-50.00%	767.80	0.00%
		Estrato 3	652.63	-15.00%	767.80	0.00%
		Estrato 4	767.80	0.00%	767.80	0.00%
		Estrato 5	921.36	20.00%	921.36	20.00%
		Estrato 6	921.36	20.00%	921.36	20.00%
	NT2	Estrato 1	298.33	-60.00%	745.82	0.00%
		Estrato 2	372.91	-50.00%	745.82	0.00%
		Estrato 3	633.95	-15.00%	745.82	0.00%
		Estrato 4	745.82	0.00%	745.82	0.00%
		Estrato 5	894.98	20.00%	894.98	20.00%
		Estrato 6	894.98	20.00%	894.98	20.00%

	Usuarios	kWh	
		\$ / kWh	% Contribución
No residencial	NT1	Comercial	921.36 20.00%
		Industrial	921.36 20.00%
		Oficial	767.80 0.00%
	NT2	Comercial	894.98 20.00%
		Industrial	894.98 20.00%
		Oficial	745.82 0.00%

CU	NT	Componentes tarifarios						CU
		Gm	Tm	Dm	Cm	Pr	R	
I		598.32	-	27.51	74.75	67.22	-	767.80
II		598.32	-	5.53	74.75	67.22	-	745.82

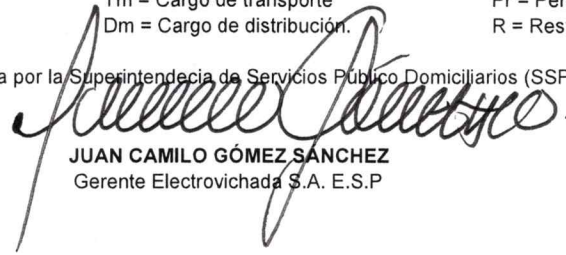
CU = Gm + Tm + Dm + Cm + Pr + R

NT1 = Nivel de tensión uno (1).
NT2 = Nivel de tensión dos (2).
CU = Costo unitario.

Gm = Cargo de generación.
Tm = Cargo de transporte
Dm = Cargo de distribución.

Cm = Cargo de comercialización.
Pr = Pérdidas reconocidas.
R = Restricciones

Entidad vigilada por la Superintendencia de Servicios Público Domiciliarios (SSPD)


JUAN CAMILO GÓMEZ SANCHEZ
 Gerente ElectroVichada S.A. E.S.P

Aprobó: 
 Daniel Andrés Contreras Malagón
 Líder Comercial

Sede Principal Calle 22 No. 9-40, Barrio Camilo Cortés, Puerto Carreño-Vichada
 Subsedes: Cumaribo y Santa Rosalía (Vichada)
 E-mail : info@electrovichada.com.co
 Web site : www.electrovichada.com.co
 Teléfonos: 3212365449-3208562583

